



eww.

Elbe-Weser Welten

**Gemeinsam können wir viel,
gemeinsam sind wir stark!**

eww.de

Unsere Identität und unser Auftrag

Als gemeinnütziges Unternehmen leisten wir einen Beitrag zur inklusiven Gesellschaft. Wir unterstützen Menschen unterschiedlichen Alters mit und ohne Beeinträchtigung darin, ein aktives, selbstbestimmtes und individuelles Leben zu führen.



Das Leitbild von den Elbe-Weser Welten.



Das ist unser Leitbild. Im Leitbild steht:

- Wer wir sind und was wir machen.
- Was uns wichtig ist.
- Was wir erreichen wollen.
- Wer unsere Kunden und Auftraggeber sind.
- Was wir anbieten.
- Was wir schon haben.

Wer sind wir? Was machen wir?



Wir sind die Elbe-Weser Welten.

Das wollen wir:

Menschen mit Behinderung sollen in Deutschland überall dabei sein können.

Wir helfen:

- Menschen mit Behinderung.
- Menschen ohne Behinderung.
- Menschen in verschiedenem Alter.

Alle Menschen sollen viel machen können.

Alle Menschen sollen selbst über ihr Leben bestimmen können.

Alle sollen das Leben haben,
das zu ihnen passt.

Unsere Identität und unser Auftrag



Der Mensch steht mit seinen Bedürfnissen,
Wünschen und Entscheidungen im Mittelpunkt.
Wir achten Eigenständigkeit und Individualität.

Wir schaffen Möglichkeiten für Mitgestaltung
im Unternehmen. Jeder sollte seine Ideen
und Fähigkeiten einbringen können.



Wer sind wir? Was machen wir?



Jeder Mensch:

- braucht etwas.
- wünscht sich etwas.
- trifft Entscheidungen.
- ist anders.

Wir passen auf, dass jeder Mensch:

- selbst entscheiden kann.
- so leben kann, wie er möchte.



Jeder Mensch hat eigene Ideen.

Jeder Mensch kann etwas gut.

Alle können die Elbe-Weser Welten
mitgestalten.

Unsere Identität und unser Auftrag



Wir sind uns bewusst, dass unser Auftrag im Spannungsfeld zwischen personenzentriertem Handeln und betriebswirtschaftlichen Anforderungen steht.

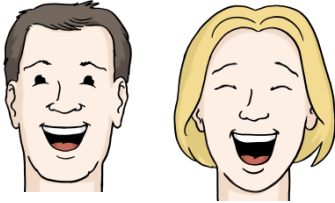
Wir reflektieren unsere Arbeit und unser Handeln selbstkritisch und tauschen uns aus. So entwickeln wir ein WIR-Gefühl der EWW.

Unser gesetzlicher Auftrag hat in den einzelnen Bereichen der EWW unterschiedliche Grundlagen, die wir auf dem aktuellen Stand kennen und einhalten.



Wer sind wir?

Was machen wir?



Wir wollen,
dass es den Mitarbeitern und Kunden gut geht.
Wir wollen auch,
dass es den Elbe-Weser Welten gut geht.

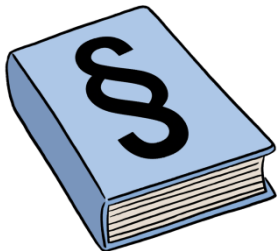


Wir denken darüber nach:

- wie wir arbeiten.
- was wir machen.
- was wir besser machen können.

Wir reden zusammen darüber.

So können wir gut zusammen arbeiten.



In den Elbe-Weser Welten gibt es
verschiedene Bereiche.

Es gibt Gesetze für die verschiedenen Bereiche.

Wir kennen die Gesetze.

Wir halten uns an die Gesetze.

Unsere Werte

Alle Menschen haben für uns den gleichen Wert.

Jeder ist einzigartig. Keiner kann alles,
aber jeder kann etwas.

Der Mensch, so wie er ist, steht im Mittelpunkt.

Jeder besitzt Entwicklungsmöglichkeiten.

Wir gehen wertschätzend und respektvoll miteinander
um und achten aufeinander.

Wir orientieren uns an den ethischen Grundsätzen
der Würde, Toleranz und Hilfsbereitschaft.

Wir behandeln Menschen so,
wie wir selbst behandelt werden wollen.



Was ist uns wichtig?



Alle Menschen sind gleich viel wert.
Jeder Mensch ist besonders.
Kein Mensch kann alle Dinge gut.
Aber jeder Mensch kann etwas gut.
Jeder Mensch ist wichtig.
Jeder Mensch ist gut, so wie er ist.
Jeder Mensch kann sich verbessern.
Wir behandeln jeden anderen gut.

Wir sind:

- höflich.
- nett.
- aufmerksam.



Wir haben Regeln, wie wir
miteinander umgehen:

- Alle Menschen sind gleich viel wert.
- Wir mögen die Menschen so wie sie sind.
- Wir helfen anderen.

Wir behandeln andere Menschen so,
wie die anderen Menschen
uns behandeln sollen.

Unsere Unternehmensziele



Ziel ist die gesellschaftliche und berufliche Teilhabe der Menschen, die unsere Dienstleistungen in Anspruch nehmen. Dazu gehört der Abbau von Barrieren, auch in den Köpfen.

Wir halten uns an geltendes Recht und orientieren unser Handeln am Grundgesetz und an der UN-Behindertenrechtskonvention. Mit regelmäßigen Reflexionen über unsere Organisation lernen wir in allen Bereichen ständig dazu und entwickeln uns und die EWW weiter.



Was wollen wir erreichen?



Das wollen wir:

- Menschen mit Behinderung sollen Arbeit finden.
- Sie sollen überall dabei sein können.
- Alle sollen wissen:
Menschen mit Behinderung sind genauso gut wie alle anderen Menschen.

Es gibt Gesetze, an die wir uns halten.

Die Gesetze sind:

- Das Grundgesetz.
Das ist das wichtigste Gesetz in Deutschland.
- Die Behindertenrechts-Konvention der Vereinten Nationen.
In dem Gesetz geht es um Rechte für Menschen mit Behinderung.

Wir denken immer weiter

über die Elbe-Weser Welten nach.

Wir lernen in allen Bereichen dazu.

Wir verbessern uns.

Wir verbessern die Elbe-Weser Welten.



Unsere Unternehmensziele



Die Schaffung einer Arbeitsatmosphäre, in der Menschen mit unterschiedlichen Qualifikationen achtsam und gut zusammenarbeiten können, ist unser erklärtes Ziel. Wir sind ein Unternehmen, das respektvoll mit der Vielfalt umgeht.

Vor dem Hintergrund unserer sozialen Verantwortung und der Nachhaltigkeit ist die dauerhafte betriebswirtschaftliche Stabilität eine wesentliche Zielsetzung.



Was wollen wir erreichen?



Das wollen wir:

- Die Elbe-Weser Welten sollen ein Ort sein, an dem jeder gut arbeiten kann.
- Jeder Mensch ist anders.

Wir nehmen alle Menschen ernst.



Das wollen wir:

- Die Elbe-Weser Welten soll es noch lange geben.
Das ist gut für alle Mitarbeiter und alle Menschen, denen wir helfen.

Unsere Kunden und Auftraggeber



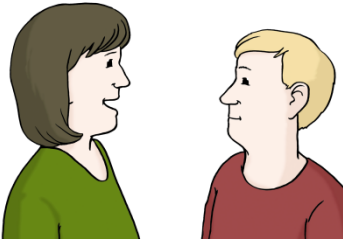
Menschen mit Beeinträchtigungen aller Altersgruppen geben uns unsere Arbeitsaufträge. Dies beinhaltet die Möglichkeit, unsere Dienstleistungen zu wählen und zu bewerten.

Die EWW arbeiten im Auftrag von Leistungsträgern z.B. den Rentenversicherungsträgern, der Agentur für Arbeit, dem Träger der Eingliederungshilfe und den Integrationsämtern.

Unternehmen aus der Wirtschaft sowie Privatkunden nehmen unsere Leistungen in Anspruch.



Wer sind unsere Kunden und Auftraggeber?



Menschen mit Behinderung geben uns Aufträge.
Die Menschen mit Behinderung sind
verschieden alt.
Sie können wählen,
was für einen Auftrag wir für sie machen sollen.
Sie können sagen,
ob wir den Auftrag gut gemacht haben.



Für unsere Arbeit brauchen wir Geld.
Das bekommen wir von unseren Geldgebern.
Zum Beispiel:

- Deutsche Rentenversicherung.
- Agentur für Arbeit.
- Sozialamt.
- Integrationsamt.

Die Geldgeber geben uns auch Aufträge.



Wir bekommen auch Aufträge von:

- Firmen.
- Personen.

Unsere Leistungen



Bei allen Leistungen orientieren wir uns an unseren Werten.

Wir erbringen Leistungen zur Teilhabe von Menschen mit Beeinträchtigungen im Arbeitsleben und in der Gesellschaft. Je nach Fähigkeiten und Fertigkeiten unterstützen wir Menschen mit Beeinträchtigungen, um ihnen einen geeigneten Platz im Vorschul-, Schul- und Arbeitsleben sowie im Wohnumfeld zu ermöglichen.



Was bieten wir an?



Wir haben Regeln,
wie wir unsere Arbeit machen.
Wir halten uns an die Dinge,
die uns wichtig sind.



Wir helfen Menschen mit Behinderung.
Sie sollen überall dabei sein können.
Kinder mit Behinderung sollen:

- in die Kindertagesstätte gehen können.
- in die Schule gehen können.



Menschen mit Behinderung sollen:

- eine Arbeit finden.
- eine Wohnung finden.

Wir helfen eine Wohnung oder Arbeit zu finden,
die gut zu dem Menschen passt.

Unsere Leistungen

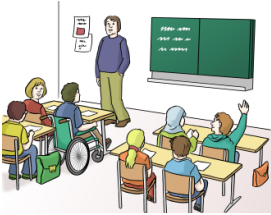


Wir bieten folgende Dienstleistungen an:
Schulassistentenz,
Wohnen im ambulanten, stationären Bereich,
integrative Kindertagesstätte



Was bieten wir an?

Das bieten wir für Menschen mit Behinderung an:



- Wir begleiten Kinder und Jugendliche mit Behinderung in der Schule.



- Wir helfen Menschen mit Behinderung eine Wohnung zu finden.
Wir unterstützen sie, wenn sie Hilfe in ihrer Wohnung brauchen.



- Wir haben eine Kita.
In der Kita spielen Kinder mit Behinderung und Kinder ohne Behinderung zusammen.
Das nennt man: integrative Kindertagesstätte.

Unsere Leistungen



Bildungs-, Qualifizierungs- und Arbeitsangebote im Rahmen der Werkstatt für Menschen mit Behinderungen, Integrationsfachdienst, Unterstützte Beschäftigung, Integrationsunternehmen CAP-Markt.

Hier arbeiten wir mit entsprechend fachgerechten und zeitgemäßen Konzepten und orientieren uns dabei an den Stärken und Bedürfnissen der Menschen, die zu uns kommen.



Was bieten wir an?



- Wir machen Schulungen für Menschen mit Behinderung. In den Schulungen lernen sie etwas über die Arbeit in der Werkstatt.



- Wir helfen Menschen mit Behinderung eine Arbeit oder eine Ausbildung zu finden.



- Wir haben einen Laden, in dem Menschen mit Behinderung arbeiten. Der Laden heißt CAP-Markt. Im CAP-Markt kann jeder einkaufen. Zum Beispiel Lebensmittel.

Menschen mit Behinderung können im CAP-Markt arbeiten.

Wir finden heraus:

- was sie gut können.
- was sie machen möchten.

Dann suchen wir eine Arbeit, die dazu passt.

Unsere Leistungen



Wir begleiten Menschen im alltäglichen Leben und bei ihren persönlichen Entwicklungen. Dabei handelt jeder Mensch nach seiner inneren Logik und ist in bestimmtem Maße für seine Entscheidungen und Handlungen verantwortlich.

Wir gestalten Beziehungen transparent und offen. Wir sagen uns, was uns gut und was uns nicht gefällt. Wir suchen gemeinsam nach Lösungen. Wir fragen regelmäßig nach, wie unser Handeln wahrgenommen wird.

Die EWW sind ein anerkannter Ausbildungsbetrieb und bieten anerkannte Praxisstellen und die Möglichkeit zum Freiwilligendienst an.



Was bieten wir an?



Wir begleiten Menschen mit Behinderung im Alltag.

Wir schauen, wie sie sich entwickeln.

Jeder Mensch handelt so,
wie er es selbst für richtig hält.

Jeder Mensch hat viel Verantwortung dafür,

- wie er sich entscheidet.
- wie er handelt.



Wir sagen uns,

was wir gut oder schlecht an anderen finden.

Bei einem Problem suchen
wir zusammen eine Lösung.

Wir fragen oft andere,
wie sie unsere Arbeit finden.



Bei uns kann man:

- eine Ausbildung machen.
- ein Praktikum machen.
- freiwillig arbeiten.

Das nennt man: Freiwilligendienst.

Unsere Ressourcen



Alle Menschen in unserem Unternehmen sind die wichtigste Ressource.

Die EWW stehen dafür, qualifiziertes und kompetentes Fachpersonal vorzuhalten, das dem Qualitätsstandard entspricht. Die Aufgaben werden mit Kreativität und Einfühlungsvermögen professionell und verbindlich umgesetzt.



Was haben wir schon?



Die Menschen sind das Wichtigste
bei den Elbe-Weser Welten.



Unsere Mitarbeiter sind gut ausgebildet.
Sie kennen sich gut mit ihrer Arbeit aus.
Sie haben für ihre Arbeit viele Ideen.
Sie denken daran, wie andere sich fühlen.
Sie sind freundlich und höflich.

Unsere Ressourcen

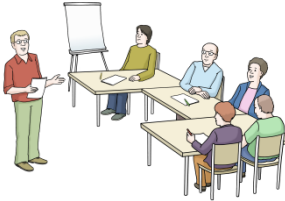


Die EWW beschäftigen auf den unterschiedlichsten Unternehmensebenen Fachkräfte mit und ohne Beeinträchtigung, die sich kontinuierlich fortbilden und durch die EWW fortgebildet werden.

Die EWW stellen für ihre Dienstleistungen möglichst barrierefreie, geeignete Räumlichkeiten, notwendige Hilfsmittel und Arbeitsmittel für die unterschiedlichsten Bedürfnisse und Arbeitsaufträge zur Verfügung.



Was haben wir schon?



In den Elbe-Weser Welten arbeiten überall Menschen mit und ohne Behinderung. Alle Mitarbeiter bekommen Schulungen und lernen immer mehr dazu.



In den Elbe-Weser Welten gibt es viele barrierefreie Räume. Einige Mitarbeiter brauchen bestimmte Hilfsmittel für ihre Arbeit. Diese Sachen bekommen sie von den Elbe-Weser Welten.

Unsere Ressourcen



Die EWW verfügen über klare Unternehmensstrukturen mit klar geregelten Zuständigkeiten, die die Fachlichkeit fördern und unterstützen.

Wir verfügen über finanzielle Ressourcen, mit denen wir verantwortungsvoll umgehen. Wir handeln umweltbewusst.

Wir sind auf örtlicher, regionaler und Bundesebene mit anderen Institutionen, Behörden und Einrichtungen vernetzt. Netzwerkarbeit ist für uns eine wichtige Aufgabe, um in allen Bereichen die Ziele der EWW voranzutreiben.



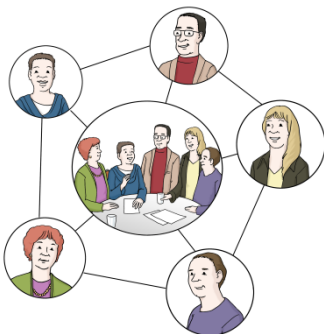
Was haben wir schon?



Jeder Mitarbeiter bekommt genaue Aufgaben.
Jeder Mitarbeiter kennt sich mit seinen Aufgaben besonders gut aus.



Wir gehen gut mit dem Geld
von den Elbe-Weser Welten um.
Wir wollen, dass es Tieren und Pflanzen gut geht.



Wir wollen unsere Ziele erreichen.
Eine wichtige Aufgabe dafür ist,
dass wir mit anderen Menschen reden.
Wir reden mit Menschen
von anderen Ämtern und Einrichtungen.
Einige sind aus der Nähe.
Einige sind von woanders in Deutschland.

Gemeinsam können wir viel,
gemeinsam sind wir stark!!!





Zusammen können wir viel schaffen.
Zusammen sind wir stark.

Herausgeber:

Elbe-Weser Welten gGmbH
Mecklenburger Weg 42
27578 Bremerhaven

Tel. 0471/689-0
Fax 0471/689-140
www.eww.de
info@eww.de



Die Bilder sind von:
© Lebenshilfe für Menschen
mit geistiger Behinderung Bremen e.V.,
Illustrator Stefan Albers, Atelier Fleetinsel, 2013.



Medien-
welten
der eww.